



2^{èmes} journées nationales des Instituts Médico-Éducatifs

Les 4, 5 et 6 novembre 2015 à Clermont-Ferrand

Sortir de l'IME

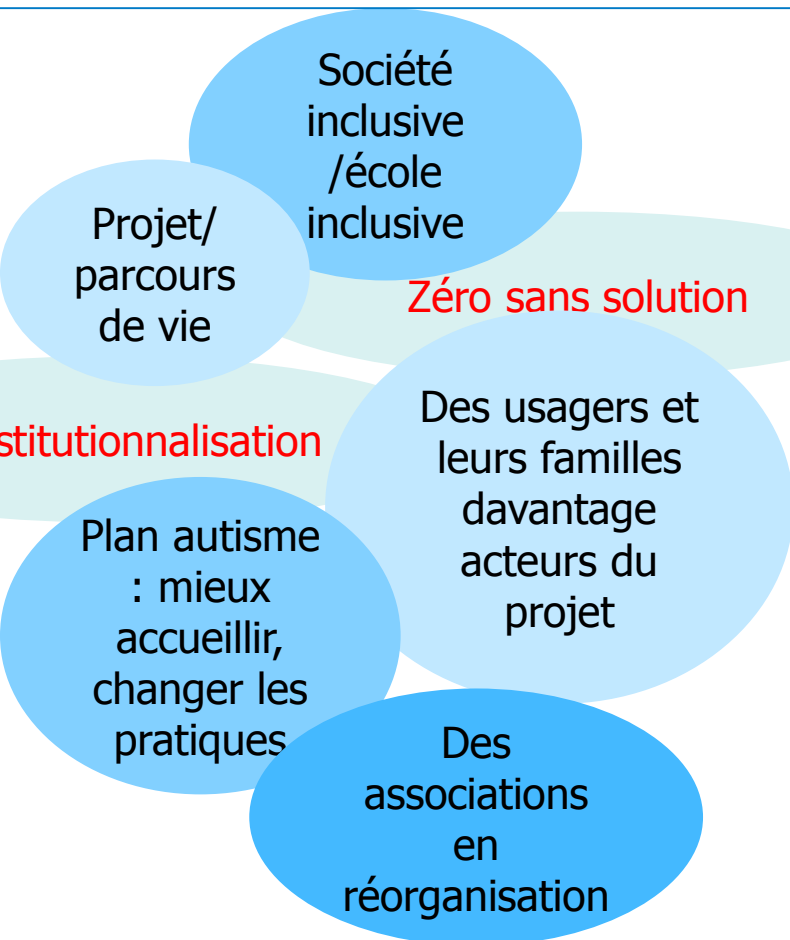


Pierre-Marie LASBLEIS

Directeur du développement
et des partenariats d'UNIFAF

**Evolution et émergence de
nouveaux métiers et de nouvelles
compétences dans les équipes**

Des évolutions sociétales et économiques



L'IME

- **Moins de places**
- **Des publics en évolution**
- **Un lien transformé et renouvelé avec l'école**
- **Un IME en « réseau »**

Des métiers et des compétences en évolution

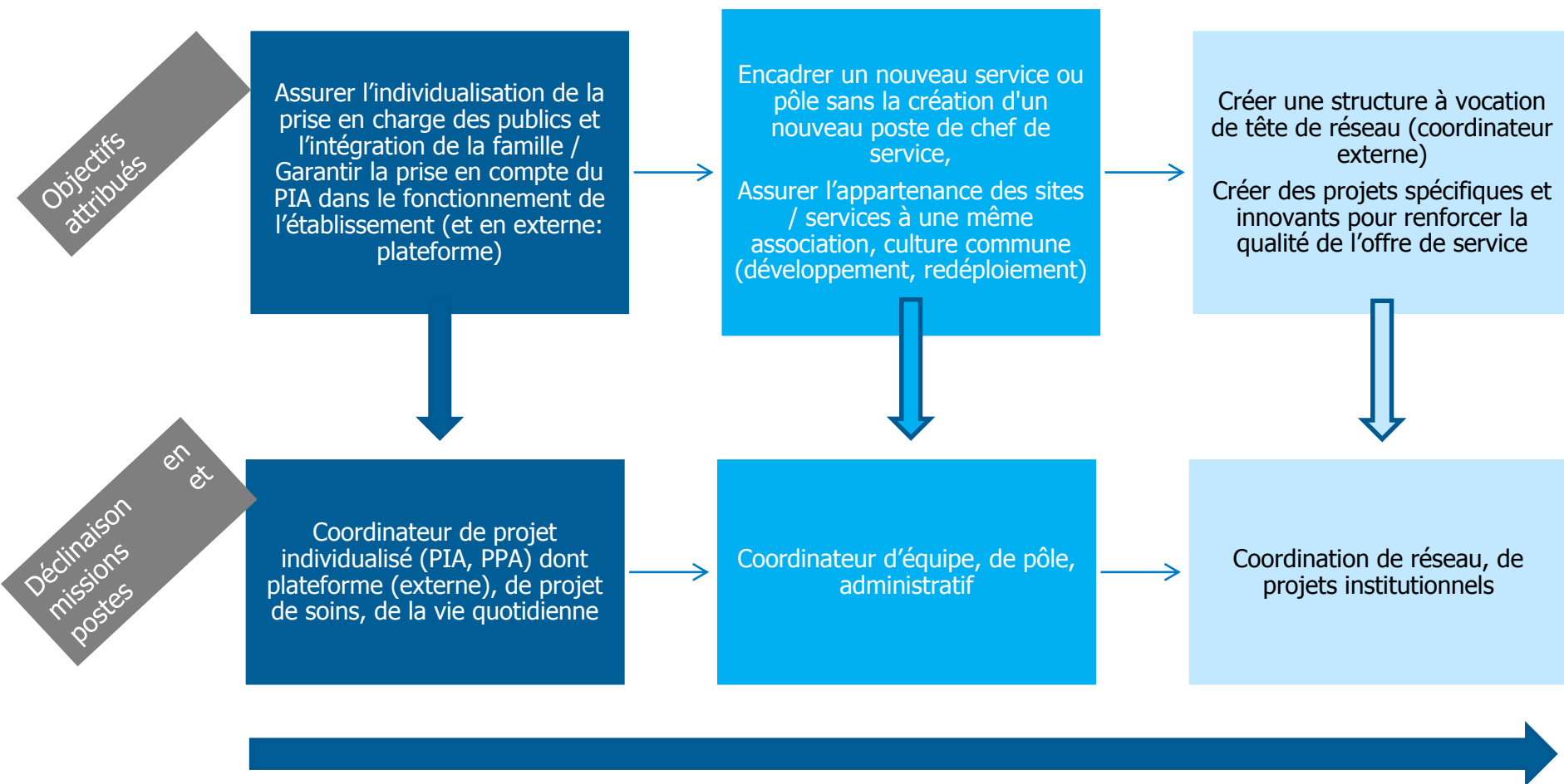
La structure des emplois en IME évolue

Des emplois en émergence : les emplois de coordination

Des compétences à développer : accompagner les nouveaux publics, gérer les comportements problématiques

Travailler en coordination, en réseau

Les emplois de coordination



De la coordination du PIA, à la coordination des services/pôles et réseaux externes



2^{èmes} journées nationales des Instituts Médico-Éducatifs

Les 4, 5 et 6 novembre 2015 à Clermont-Ferrand

Sortir de l'IME

